

Technisches Datenblatt

TP001

FUGENDICHTBAND CONTROL INNEN

ILLMOD CONTROL INT

14-07-2025 / V 4

Beschreibung

Das in einer Folie eingenahte Fugen-Dichtungsband dient zur luftdichten Abdichtung von Fensteranschlussfugen auf der Raumseite. Mittels Reißfaden wird das Band zur gewünschten Zeit aktiviert.



Eigenschaften und Hauptvorteile

- Zeitgenaue Aktivierung der luftdichten Abdichtung möglich durch Reißfaden
- Sehr luftdicht durch Folie innen; entspricht der BG R gemäß DIN 18542
- Anbringen der Abdichtung vorab (im Werk) möglich
- Wirtschaftlich, da geringer Verschnitt durch Endlosspule

Verfügbare Farbe

grau imprägnierter PU-Weichschaum, komprimiert in roter Folie

Lieferprogramm

Art.-Nr.	Schnittbreite [mm] *)	Fugeneinsatzbereich von ... bis ... mm	Spulen im Karton	Laufmeter im Karton
503982	15	5-10	1	200,00
503983	20	8-15	1	100,00

*) Maßtoleranzen nach DIN 7715 P3. Andere Größen auf Anfrage

Technische Information

Brandverhalten	DIN 4102	B2, normal entflammbar
Wasserdampfdurchlässigkeit (Sd)	DIN 52615	Sd > 17 m
Luftdurchlässigkeit		a-Wert < 0,1 m³ / (h*m*(daPa) ^{2/3})
Luftdichtigkeit	DIN 18542	erfüllt die Luftdichtheit gemäß BG R
Lagertemperatur		+1°C bis +20°C
Kompatibilität mit herkömmlichen Baustoffen	DIN 18542	gegeben
Lagerfähigkeit		1 Jahr
Material		Imprägnierter PU-Weichschaum, streifenkomprimiert in PP-Folie, einseitig selbstklebend. Aktivierung über Reißfaden.

Erforderliche Werkzeuge

Zollstock, flache Klinge, Schere

Technisches Datenblatt

TP001

FUGENDICHTBAND CONTROL INNEN

Verarbeitung

1. TP001 wird mit der Selbstklebung am Rahmen befestigt. Nach der Fenstermontage wird durch das Abtrennen der überstehenden Folie das eingebaute, komprimierte Dichtband aktiviert und mit gleichmäßigem Druck an den Anschluss gedrückt.
2. Anschließend wird die Fuge optisch verschlossen mit z.B. Putz, Gipskartonplatten, Blendleisten, etc..
3. Variante Kammerleiste: Hierzu bietet sich die Verwendung einer TR520 illmod i-Kammerleiste an, wobei das TP001 mittels Selbstklebestreifens auf die Leiste geklebt wird. Danach wird die Leiste ebenfalls mit Hilfe eines Selbstklebestreifens auf den Blendrahmen geklebt. Die Aktivierung der Abdichtung erfolgt durch Abtrennen des Folienüberstandes.
4. Variante Flachleiste: alternativ lässt sich die Fuge mit der TR510 illmod i-Flachleiste verschließen (ohne Abbildung, siehe Produktinformation TR510 illmod i- Flachleiste).
5. Das TP001 ermöglicht eine nachträgliche Abdichtung nach den anerkannten Regeln der Technik, wie es auch im Leitfaden zur Montage der RAL beschrieben wird.
6. sollte das Band unaktiviert länger am Bauteil bleiben, müssen die Enden abgeklebt werden

Anwendung

Vorbereitung:

1. Haftflächen reinigen.
2. Vor Montage der TP001 ein Stück (wenige cm) des Folienüberstandes samt Faden lösen. Das erleichtert das Abtrennen des Folienüberstandes im eingebauten Zustand. Nach der Montage ist der Folienüberstand samt Faden in einem 45°-Winkel schräg nach unten abzutrennen.

Bitte beachten

Dieses Band wird nur Innen eingesetzt und ist nicht UV-beständig. Es kann an das Band angeputzt werden. Die Verträglichkeit ist bei der Beschichtung mit Farben/Dichtstoffen zu testen. Im Einzelfall kann es zu Unverträglichkeiten mit weißen Farben und Dichtstoffen kommen. Das Band darf nicht mit lösemittelhaltigen oder aggressiven Chemikalien in Verbindung gebracht werden.

Reinigung:

Reinigung der Haftflächen verbessert die Haftung der Selbstklebung.

i3-Garantie

"i3" Zusatzgarantie

Die Garantie gilt für den Bauherrn hinsichtlich der Luftdichtheit, Schlagregendichtheit und der wärmedämmenden Verfüllung der Fensterfuge: Erfüllt das System diese Eigenschaften nicht, übernimmt tremco illbruck in den ersten 5 Jahren nach Auslieferung des Produkts an den Verarbeiter die Ersetzungs-kosten zu 100%. Vom 6. - 8. Jahr 60% und vom 9. - 10. Jahr 20%. Der Bauherr hat tremco illbruck die Fertigstellung der Einbauarbeiten innerhalb 1 Monats anzuzeigen und die Lieferscheine zu den i3-Produkten vorzulegen. Die detaillierten Garantiebedingungen und ein Formblatt für die Fertigstellungsmeldung sind unter www.illbruck.com abrufbar oder unter der Tel. 02203 57550-600 zu erfragen.

Technisches Datenblatt

TP001

FUGENDICHTBAND CONTROL INNEN

Gewährleistung

Vorstehenden Angaben können nur allgemeine Hinweise sein. Wegen der außerhalb unseres Einflusses liegenden Verarbeitungs- und Anwendungsbedingungen und der Vielzahl der unterschiedlichen Materialien sind ausreichende Eigenversuche durchzuführen, um das Material auf seine Eignung in der jeweiligen Anwendung zu prüfen. Technische Änderungen vorbehalten. Die aktuellste Version finden Sie unter www.illbruck.com.

Gesundheits- und Sicherheitsvorkehrungen

Das Sicherheitsdatenblatt muss vor der Verwendung gelesen und verstanden werden. Die aktuellste Version des Sicherheitsdatenblattes finden sie unter www.illbruck.com.

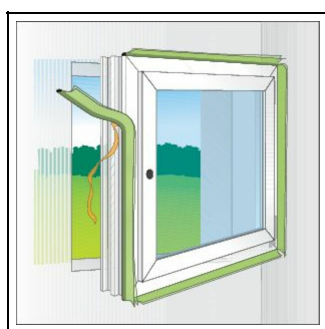
Technischer Kundendienst

Auf Wunsch steht Ihnen die Tremco CPG Germany Anwendungstechnik unter 02203 57550-600 zur Verfügung.

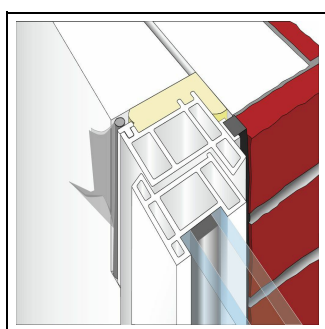
Zertifizierungen



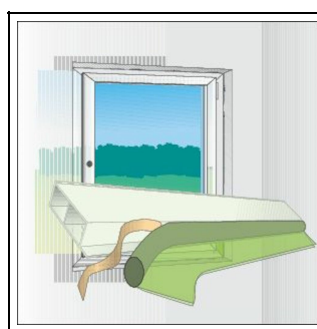
Anwendungsbilder



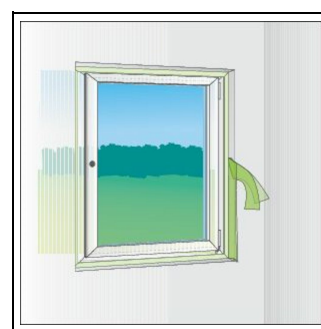
1. Bild: Befestigung der Selbstklebung von TP001 illmod i am Rahmen.



2. Bild: Nach der Fenstermontage Aktivierung von TP001 illmod i durch Abtrennung der überstehenden Folie.



3. Bild: Befestigung der Selbstklebung von TP001 illmod i an der Kammerleiste.



4. Bild: Nach Befestigung der Kammerleiste am Rahmen Aktivierung von TP001 illmod i durch Abtrennung der überstehenden Folie.